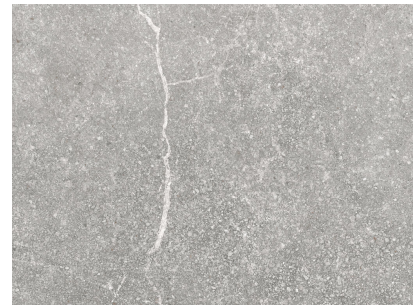


TU.SOAPSTONE SILVER

FORMATO	30x60 (C)
ESPESOR	9.500
PRODUCTO	PORCELÁNICO
TIPO	GL Esmaltado
GRUPO	Bla

NORMA APLICABLE EN 14411 ANEXO G



ENSAYOS		RESULTADOS	
	UNE-EN ISO 10545-2 DIMENSIONES Y ASPECTO SUPERFICIAL	CUMPLE LA NORMA	
	UNE-EN ISO 10545-3 ABSORCIÓN DE AGUA	< = 0,5 %	
	UNE-EN ISO 10545-4 RESISTENCIA A LA FLEXIÓN	FUERZA DE ROTURA	-
		RESISTENCIA A LA FLEXIÓN	-
	UNE-EN ISO 10545-6 RESISTENCIA A LA ABRASIÓN PROFUNDA (mm ³)	NO APLICA	
	UNE-EN ISO 10545-7 ABRASIÓN SUPERFICIAL (PEI)	PEI III	
	UNE-EN ISO 10545-8 DILATACIÓN TÉRMICA LINEAL	< 7,0 x 10 ⁻⁶ °C ⁻¹	
	UNE-EN ISO 10545-9 RESISTENCIA AL CHOQUE TÉRMICO	RESISTE	
	UNE-EN ISO 10545-11 RESISTENCIA AL CUARTEO	RESISTE	
	UNE-EN ISO 10545-12 RESISTENCIA A LA HELADA	RESISTE	
	UNE-EN ISO 10545-13 RESISTENCIA QUÍMICA	CLORURO AMÓNICO 100 g/l	A
		HIPOCLORITO SÓDICO 20 mg/l	A
		ÁCIDO CLORHÍDRICO 3%	CUMPLE CON LA NORMA
		ÁCIDO CÍTRICO 100 G/L	CUMPLE CON LA NORMA
		HIDRÓXIDO POTÁSICO 30 G/L	CUMPLE CON LA NORMA
	UNE-EN ISO 10545-14 RESISTENCIA A LAS MANCHAS	ÓXIDO VERDE EN ACEITE LIGERO	5
		SOLUCIÓN ALCOHÓLICA DE YODO	5
		ACEITE DE OLIVA	5
	UNE 41901:2017 EX RESISTENCIA AL DESLIZAMIENTO (PÉNDULO)	-	
	DIN 51130 ÁNGULO CRÍTICO DE DESLIZAMIENTO (RAMPA)	-	
	DIN 51097 ÁNGULO CRÍTICO DESLIZAMIENTO. ZONAS HÚMEDAS DE ANDAR DESCALZO	-	
	(PTV) DRY CLASIFICACIÓN SEGÚN LOS VALORES DE LOS ENSAYOS DEL PÉNDULO (SECO)	-	
	BS7976 (PTV) WET CLASIFICACIÓN SEGÚN LOS VALORES DE LOS ENSAYOS DEL PÉNDULO (MOJADO)	-	
	ANSI A326.3 COEFICIENTE DE FRICCIÓN DINÁMICO (DCOF) DE PAVIMENTOS RÍGIDOS	-	
	UPEC CERTIFICACIÓN UPEC	-	