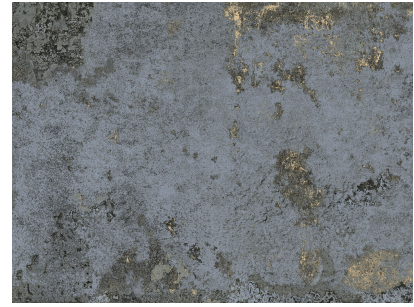


TU.BROOKLYN ROYALBLUE

FORMATO	60x120
ESPESOR	10.500
PRODUCTO	PORCELÁNICO
TIPO	GL Esmaltado
GRUPO	Bla

NORMA APLICABLE EN 14411 ANEXO G



ENSAYOS	RESULTADOS
UNE-EN ISO 10545-2 DIMENSIONES Y ASPECTO SUPERFICIAL	CUMPLE LA NORMA
UNE-EN ISO 10545-3 ABSORCIÓN DE AGUA	<= 0,5 %
UNE-EN ISO 10545-4 RESISTENCIA A LA FLEXIÓN	FUERZA DE ROTURA >1300 N
	RESISTENCIA A LA FLEXIÓN >35 N/mm2
UNE-EN ISO 10545-6 RESISTENCIA A LA ABRASIÓN PROFUNDA (mm3)	NO APLICA
UNE-EN ISO 10545-7 ABRASIÓN SUPERFICIAL (PEI)	-
UNE-EN ISO 10545-8 DILATACIÓN TÉRMICA LINEAL	<7,0 x 10 ⁻⁶ °C ⁻¹
UNE-EN ISO 10545-9 RESISTENCIA AL CHOQUE TÉRMICO	RESISTE
UNE-EN ISO 10545-11 RESISTENCIA AL CUARTEO	RESISTE
UNE-EN ISO 10545-12 RESISTENCIA A LA HELADA	RESISTE
UNE-EN ISO 10545-13 RESISTENCIA QUÍMICA	CLORURO AMÓNICO 100 g/l A
	HIPOCLORITO SÓDICO 20 mg/l A
	ÁCIDO CLORHÍDRICO 3% CUMPLE CON LA NORMA
	ÁCIDO CÍTRICO 100 G/L CUMPLE CON LA NORMA
	HIDRÓXIDO POTÁSICO 30 G/L CUMPLE CON LA NORMA
UNE-EN ISO 10545-14 RESISTENCIA A LAS MANCHAS	ÓXIDO VERDE EN ACEITE LIGERO 5
	SOLUCIÓN ALCOHÓLICA DE YODO 5
	ACEITE DE OLIVA 5
UNE 41901:2017 EX RESISTENCIA AL DESLIZAMIENTO (PÉNDULO)	-
DIN 51130 ÁNGULO CRÍTICO DE DESLIZAMIENTO (RAMPA)	-
DIN 51097 ÁNGULO CRÍTICO DESLIZAMIENTO. ZONAS HÚMEDAS DE ANDAR DESCALZO	-
(PTV) DRY CLASIFICACIÓN SEGÚN LOS VALORES DE LOS ENSAYOS DEL PÉNDULO (SECO)	-
BS7976 (PTV) WET CLASIFICACIÓN SEGÚN LOS VALORES DE LOS ENSAYOS DEL PÉNDULO (MOJADO)	-
ANSI A326.3 COEFICIENTE DE FRICCIÓN DINÁMICO (DCOF) DE PAVIMENTOS RÍGIDOS	-
UPEC CERTIFICACIÓN UPEC	-