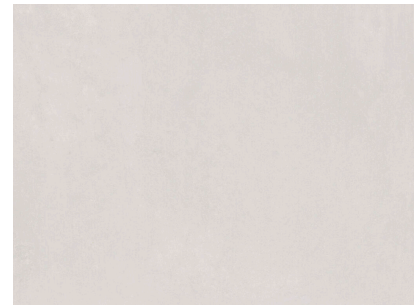


TU.LEMA WHITE

FORMATO	120x280 (6mm)
ESPESOR	6.000
PRODUCTO	PORCELANICO
TIPO	GL Esmaltado
GRUPO	Bla

NORMA APLICABLE EN 14411 ANEXO G



ENSAYOS		RESULTADOS	
	UNE-EN ISO 10545-2 DIMENSIONES Y ASPECTO SUPERFICIAL		CUMPLE LA NORMA
	UNE-EN ISO 10545-3 ABSORCIÓN DE AGUA		< = 0,5 %
	UNE-EN ISO 10545-4 RESISTENCIA A LA FLEXIÓN	FUERZA DE ROTURA	1600-2400 N
		RESISTENCIA A LA FLEXIÓN	35-45 N/mm2
	UNE-EN ISO 10545-6 RESISTENCIA A LA ABRASIÓN PROFUNDA (mm3)		NO APLICA
	UNE-EN ISO 10545-7 ABRASIÓN SUPERFICIAL (PEI)		-
	UNE-EN ISO 10545-8 DILATACIÓN TÉRMICA LINEAL		< 7,0 x 10 ⁻⁶ °C ⁻¹
	UNE-EN ISO 10545-9 RESISTENCIA AL CHOQUE TÉRMICO		RESISTE
	UNE-EN ISO 10545-11 RESISTENCIA AL CUARTEO		RESISTE
	UNE-EN ISO 10545-12 RESISTENCIA A LA HELADA		RESISTE
	UNE-EN ISO 10545-13 RESISTENCIA QUÍMICA	CLORURO AMÓNICO 100 g/l	A
		HIPOCLORITO SÓDICO 20 mg/l	A
		ÁCIDO CLORHÍDRICO 3%	CUMPLE CON LA NORMA
		ÁCIDO CÍTRICO 100 G/L	CUMPLE CON LA NORMA
		HIDRÓXIDO POTÁSICO 30 G/L	CUMPLE CON LA NORMA
	UNE-EN ISO 10545-14 RESISTENCIA A LAS MANCHAS	ÓXIDO VERDE EN ACEITE LIGERO	5
		SOLUCIÓN ALCOHÓLICA DE YODO	5
		ACEITE DE OLIVA	5
	UNE 41901:2017 EX RESISTENCIA AL DESLIZAMIENTO (PÉNDULO)		-
	DIN 51130 ÁNGULO CRÍTICO DE DESLIZAMIENTO (RAMPA)		-
	DIN 51097 ÁNGULO CRÍTICO DESLIZAMIENTO. ZONAS HÚMEDAS DE ANDAR DESCALZO		-
	(PTV) DRY CLASIFICACIÓN SEGÚN LOS VALORES DE LOS ENSAYOS DEL PÉNDULO (SECO)		-
	BS7976 (PTV) WET CLASIFICACIÓN SEGÚN LOS VALORES DE LOS ENSAYOS DEL PÉNDULO (MOJADO)		-
	ANSI A326.3 COEFICIENTE DE FRICCIÓN DINÁMICO (DCOF) DE PAVIMENTOS RÍGIDOS		-
	UPEC CERTIFICACIÓN UPEC		-